



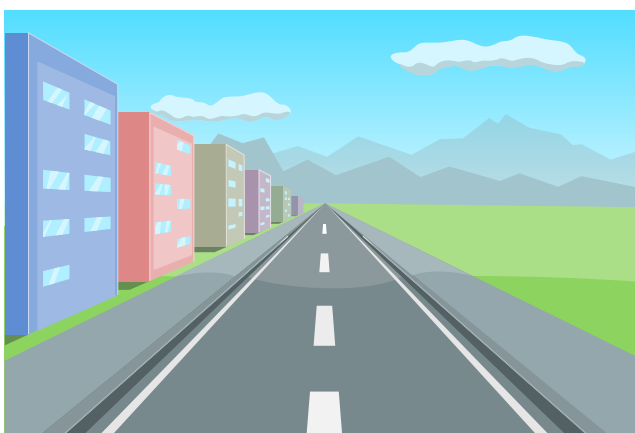
Problème de la semaine

Problème C

En route!

Une étude sur la circulation d'une autoroute très achalandée a déterminé que 40% des voitures comptaient deux occupants ou plus. Parmi les voitures occupées par une seule personne, 25% de ces personnes ne portaient pas des lunettes de soleil.

Détermine le pourcentage de toutes les voitures dont l'unique occupant portait des lunettes de soleil.



DOMAINE NUMÉRATION ET SENS DU NOMBRE

